



ThaiCafe

การระดมทุนจากมวลชน
CROWDFUNDING

พฤษภาคม/กรกฎาคม 2568



เรื่องราวความสำเร็จของชาวเบลเยียม 100% อาหารไทย 100%!

ยินดีต้อนรับสู่โลกของ THAI CAFÉ!

เป็นเวลากว่า 20 ปีแล้วที่เราได้รับเกียรติให้เสนออาหารอร่อยๆ และช่วงเวลาแห่งการพักผ่อนอันแสนสุขแก่คุณ

วันนี้ เราขอเชิญคุณมาร่วมผจญภัยกับเราในฐานะเจ้าของร่วมของร้าน Thai Café ทั้งหมดในปัจจุบันและในอนาคต

อย่างที่ทราบกันดีอยู่แล้วว่า ThaiCafé บริษัทของเรามีการเปลี่ยนแปลงมากมายในช่วงหลายปีที่ผ่านมา แต่ DNA ของเราไม่เคยเปลี่ยนแปลง

เป้าหมายของเราคือการนำเสนออาหารไทยรสชาติต้นตำรับและอร่อยที่ปรุงด้วยวัตถุดิบสดใหม่จากแหล่งในท้องถิ่นและยังยืนยันทันทีที่เป็นไปได้

หากเราสามารถรักษาความมุ่งมั่นสัญญาไว้ได้จนถึงตอนนี้ ก็ต้องยกความดีความชอบให้กับทีมงานที่ยอดเยี่ยม ผู้ร่วมงานจำนวนมากจากหลายประเทศ และแน่นอนว่าส่วนใหญ่แล้วก็คือคนไทย

คุณภาพของผลิตภัณฑ์ของเราและความเชี่ยวชาญของเชฟทำให้เราสามารถเสนอเมนูที่หลากหลายและอุดมสมบูรณ์ซึ่งมาจากเกือบทุกภูมิภาคของประเทศไทย อาหารที่ Thai Café มีลักษณะเด่นคือรสชาติหวาน เปรี้ยว ขม เผ็ด และเค็ม ซึ่งทั้งดีต่อสุขภาพและอร่อยไม่ต้องสงสัยเลยว่านี่คือสิ่งที่ทำให้ลูกค้าที่ภักดีของเรามีความสุข

« จุดแข็งของร้าน Thai Café อยู่ที่ครัวกลางของเราเป็นอันดับแรก! การเตรียมอาหารทั้งหมดทำในเวิร์คช็อปนี้โดยเชฟชาวไทยประมาณ 10 คน ต้องขอบคุณองค์กรนี้เป็นหลักที่ทำให้เราสามารถรักษาคุณภาพและรสชาติที่สม่ำเสมอได้ »

MICHEL DEBLOOS
ผู้ก่อตั้ง THAI CAFE





ศิลปะการทำอาหารไทย

ความคิดสร้างสรรค์ของอาหารไทยมีสาเหตุมาจากปัจจัยทางประวัติศาสตร์ที่เรียบง่าย นั่นคือ ประเทศไทยเป็นประเทศเดียวในเอเชียตะวันออกเฉียงใต้ที่ไม่เคยถูกยึดครอง ดินแดนอันอุดมสมบูรณ์ของอาณาจักรสยามอันสงบสุขได้ให้กำเนิดอาหารที่ซับซ้อน ประณีต และหลากหลาย กุ๋ยเต๋อทางตอนเหนือเป็นแหล่งผลิตเนื้อสัตว์และสัตว์ป่า พื้นที่อันอุดมสมบูรณ์ทางตอนใต้อุดมไปด้วยผักและผลไม้เขตร้อน ที่ราบภาคกลางเป็นแหล่งผลิตข้าวหอม แม่น้ำและทะเลสาบ รวมถึงอ่าวสยามอุดมไปด้วยปลาและหอยสด

ตั้งแต่สมัยโบราณ คนไทยได้เรียนรู้ที่จะผสมผสานส่วนผสมเหล่านี้เข้ากับส่วนผสมจากประเทศเพื่อนบ้าน เช่น ข้าวจีน เครื่องเทศเขตร้อนจากมาเลเซีย กะทิ แกงอินเดีย เครื่องเทศจากตะวันออกทั้งหมด...

ในดินแดนแห่งความแตกต่างนี้ ประเพณีการทำอาหารมักจะถูกปรับปรุงด้วยวัตถุดิบที่สดใหม่เสมอ โดยยังคงรักษาความดั้งเดิมเอาไว้

ตั้งแต่คนรวยที่สุดไปจนถึงคนจนที่สุด การให้และแบ่งปันอาหารยังคงเป็นประเพณีทั่วไป ตั้งแต่พิธีกรรมทางพุทธศาสนาที่เกิดขึ้นบ่อยครั้งไปจนถึงมื้ออาหารร่วมกันในครอบครัวทุกวัน ประชญาด้านอาหารนี้ถือเป็นส่วนสำคัญของวัฒนธรรมไทย

อาหารไทย อาหารจานด่วนแบบดั้งเดิม

การเดินทางหมู่บ้านไทยก็เหมือนกับการได้ไปเยี่ยมชมครัวกลางแจ้งขนาดยักษ์ ไม่ว่าจะมองไปทางไหนก็ดูเหมือนว่ามีคนกำลังเตรียมอาหารอยู่ คนไทยกินบ่อยและทุกที่ แต่ละร้านมีรายการ «พิเศษ» ของตัวเอง วัตถุดิบจะถูกเตรียมล่วงหน้า และสูตรอาหารที่ดูเหมือนจะซับซ้อนจะถูกปรุงอย่างรวดเร็ว

อาหารไทยเป็นอาหารจานด่วนตามแบบฉบับดั้งเดิม เหตุผลก็ง่ายๆ คือ เวลาปรุงสั้น จึงรักษาคุณภาพของอาหารไว้ได้ทั้งหมด

เตรียมล่วงหน้า ปรุงให้สุกเร็ว



อาหารตามแบบดั้งเดิม

ระหว่างมื้ออาหาร จานอาหารจะถูกวางอยู่กลางโต๊ะเพื่อให้ทุกคนตักอาหารเองและรับประทานแยกกัน ทุกคนจะตักอาหารจานโปรดหนึ่งหรือสองชิ้นแล้ววางบนจานข้างๆ หรือบนข้าว

หลังจากชิมคอร์สแรกแล้ว เราก็ชิมคอร์สถัดไป และทำเช่นนี้ไปเรื่อยๆ!

ของหวานมักจะหวานมากและเสิร์ฟเฉพาะในโอกาสพิเศษ อย่างไรก็ตาม ผลไม้สดหลากหลายชนิดที่น่าแปลกใจจะถูกเสิร์ฟในตอนท้ายมื้ออาหารเพื่อรีเฟรชต่อมารับรส

เนื่องจากอาหารทุกจานเสิร์ฟพร้อมกัน เราจึงไม่เพียงแต่เน้นที่ความสมดุลของรสชาติและส่วนผสมเท่านั้น แต่ยังเน้นที่ความสมดุลของสีสับและเนื้อสัมผัสด้วย เราใส่ใจอย่างมากในด้านสุนทรียศาสตร์ ทำให้ทุกมื้ออาหารเป็นช่วงเวลาแห่งการเฉลิมฉลองและการผ่อนคลาย

คุณภาพอาหาร

อาหารไทยก็รับประกันสุขภาพที่ดีได้ โรคอ้วนเป็นเรื่องหายากในประเทศนี้ ซึ่งให้ความสำคัญกับสุขอนามัยของอาหารเป็นอย่างมาก

ในความเป็นจริง การปรุงอาหารหลายอย่างใช้พืชและรากไม้ที่มีคุณสมบัติในการบำบัดที่ได้รับการยอมรับ: ตะไคร้ มีประสิทธิภาพในการบรรเทาความเครียดและการทำงานหนักเกินไป; ข่า บรรเทาอาการปวด

ซิง ใช้เป็นเครื่องปรุงรสที่มีปากใบ กระตุ่น และขั้วลม

ยี่หระ ใช้ในพริกแกง ช่วยป้องกันอาการคลื่นไส้และท้องอืดที่เกิดจากการรับประทานอาหารมันๆ และไม่สมดุล

เทคนิคการปรุงอาหารโดยใช้น้ำมันเพียงเล็กน้อยหรือไม่ใช้เลย เช่น การนึ่งหรือผัด เหมาะอย่างยิ่งสำหรับการลดอนุมูลอิสระ ไขมัน และโปรตีน

ข้าวหอมมะลิมีส่วนที่ดีที่สุดในโลกร่วมกับการใช้เนื้อสัตว์น้อยลง ทำให้อาหารดั้งเดิมนี้มีความสมดุลตามธรรมชาติที่ยอดเยี่ยม

ซื้อกลับบ้าน

วิถีชีวิตแบบไทยที่เน้นครัวเปิดและร้านอาหารเปิดตลอด 24 ชั่วโมงทุกวันทำให้เกิดปรากฏการณ์อีกอย่างหนึ่ง นั่นคือ คนส่วนใหญ่ไม่ค่อยมีครัวที่บ้าน และหลายครั้งลูกค้ามักจะซื้ออาหารกลับบ้าน พฤติกรรมนี้เกิดขึ้นได้เพราะอาหารเก็บไว้ได้นานและสามารถอุ่นซ้ำได้โดยไม่เสียรสชาติคุณภาพ หรือความสม่ำเสมอหากจำเป็น

ตามธรรมเนียมนี้ Thai Café จึงมีอาหารหลากหลายประเภทให้เลือกรับประทานในร้านหรือซื้อกลับบ้าน ทั้งแบบร้อนและแบบเย็น

การออกแบบบรรจุภัณฑ์ KioBox ที่นำกลับมาใช้ใหม่ได้ของเราช่วยให้สามารถอุ่นในไมโครเวฟได้อย่างรวดเร็วหรืออุ่นในหม้อหนึ่งด้วยไฟอ่อน

นอกจากนี้ การใช้ KioBox ยังช่วยให้เราหลีกเลี่ยงการใช้บรรจุภัณฑ์แบบใช้ครั้งเดียวทิ้งทุกวันในเวลาเพียงกว่าห้าปี เราประเมินว่าเราประหยัดกล่องพลาสติกได้ประมาณ 5 ล้านกล่อง ซึ่งทั้งประหยัดและเป็นมิตรต่อสิ่งแวดล้อม





แคมเปญ ระดมทุน

ThaiCafe

การกล่าวถึง FSMA บังคับ

โปรดทราบ: นักลงทุนทุกคนอาจสูญเสียเงินลงทุนทั้งหมดหรือบางส่วน และ/หรือไม่ได้รับผลตอบแทนตามที่คาดหวัง โปรดดูเงื่อนไขการเข้าร่วมและคำเตือนในหน้า 35-36!



มาแบ่งปันความเติบโตไปด้วยกัน

หลังจากพัฒนามากว่า 20 ปี Thai Café ได้เปิดตลาดให้กับผู้ที่เชื่อในอาหารไทยแท้ๆ อร่อย และดีต่อสุขภาพ ความต้องการอาหารสด ราคาไม่แพง และเป็นมิตรต่อสิ่งแวดล้อมกำลังเพิ่มขึ้นอย่างรวดเร็ว แต่อาหารไทยคุณภาพสูงยังคงหายากในเบลเยียม Thai Café อยู่ที่นี่เพื่อเปลี่ยนแปลงสิ่งนั้น

แผนการขยายตัวที่ทะเยอทะยาน

- เปิดร้านอาหารใหม่ 15 แห่งใน 5 ปี
- ลงทุนรวม 7 ล้านยูโร โดย 2.5 ล้านยูโรจะลงทุนในช่วงแรก (2025-2026)
- เป้าหมายการระดมทุน: สูงสุด 2.5 ล้านยูโรเพื่อระดมทุนสำหรับ 6 ร้านแรก

เหตุใดจึงต้องระดมทุน?

จนถึงปัจจุบัน เราได้จัดหาเงินทุนสำหรับการพัฒนาของเราด้วยเงินทุนของเราเอง และรู้สึกขอบคุณสำหรับการสนับสนุนที่ไม่เปลี่ยนแปลงและความสัมพันธ์อันยอดเยี่ยมจากพันธมิตรของเรา BNP Paribas Fortis การลงทุนเพิ่มเติมจากชุมชนจะช่วยให้เราสามารถเร่งการขยายตัวของเราได้

เราเชื่อด้วยความมั่นใจว่าความสำเร็จของเราสามารถเป็นความสำเร็จของคุณได้เช่นกัน นั่นคือเหตุผลที่เราเลือกที่จะเชิญชุมชนของเราให้มาเป็นทูตของผู้ถือหุ้น

- การลงทุนตั้งแต่ 500 ยูโร
- กลายเป็นเจ้าของร่วมของ Thai Café
- เข้าร่วมการผจญภัยของผู้ประกอบการที่ยั่งยืนในท้องถิ่น
- รับประโยชน์จากการเติบโตของเครือข่ายร้านอาหารของเรา



แผนธุรกิจ

โมเดลที่ได้รับการพิสูจน์แล้วในตลาดที่กำลังเติบโต

คาดว่าตลาดอาหารจานด่วนและอาหารจานด่วนแบบสบายๆ ในยุโรปจะเติบโต 4% ถึง 6% ต่อปีในช่วง 5 ปีข้างหน้า

ในปีหน้า (ที่มา: IMARC และ Intellect Markets) พฤติกรรมของผู้บริโภคกำลังเปลี่ยนแปลงไป ไม่เพียงแต่หันไปบริโภคอาหารจานด่วนเท่านั้น แต่ยังหันไปบริโภคผลิตภัณฑ์สดและดีต่อสุขภาพอีกด้วย แบรินด์ที่ใช้แนวทางที่ยั่งยืนและมีความรับผิดชอบ เช่น Thai Café จะได้รับประโยชน์จากการเติบโตและวิวัฒนาการของเทรนด์เหล่านี้

กลยุทธ์ที่มุ่งเป้า ศักยภาพของตลาดภายในประเทศเบลเยียม

- เป้าหมาย: ร้านอาหารใหม่ 15 แห่งภายในปี 2029
- เป้าหมาย: เมืองในเบลเยียมที่มีประชากร 20,000 ถึง 50,000 คนและมีกำลังซื้อที่แข็งแกร่ง
- เบลเยียมยังคงมีเมืองและเทศบาลอีก 60 แห่งที่ตรงตามเกณฑ์การเปิดร้านของเราและยังมีศักยภาพในการเติบโตที่ยังไม่ได้ใช้ประโยชน์อีกมาก

โมเดลที่สร้างกำไรและได้รับการพิสูจน์แล้ว

- ร้านอาหารทำกำไรได้เต็มที่ในปีที่สอง
- การลงทุนเฉลี่ย 450,000 ยูโรต่อร้านอาหาร ส่วนใหญ่เป็นการลงทุนด้านการลงทุน
- ห่วงโซ่อุปทานโดยตรง = อัตรากำไรขั้นต้นที่มั่นคง

การเสริมสร้างความแข็งแกร่งให้กับการบริหารจัดการ การปรับปรุงผลกำไร

- COO ใหม่เพื่อเพิ่มประสิทธิภาพการบริหารจัดการและการประหยัดต่อขนาด
- ลดต้นทุนตามเป้าหมายโดยไม่กระทบต่อมูลค่าของเรา
- ผลลัพธ์: การเติบโตของ EBITDA เร่งตัวขึ้นอย่างแข็งแกร่ง

การประเมินมูลค่าได้รับการยืนยัน

- มูลค่าส่วนของผู้ถือหุ้นปัจจุบันอยู่ที่ 24.3 ล้านยูโร
- วิธีการคำนวณที่ใช้: กระแสเงินสดที่ลดราคา + ตัวคูณที่เทียบเคียงได้ในอุตสาหกรรม
- ราคฐานที่มั่นคงเพื่อดึงดูดนักลงทุนและรองรับการเติบโต

รายละเอียดทั้งหมดเกี่ยวกับแผนธุรกิจและการประเมินมูลค่าสามารถดูได้ที่ท้ายโบรชัวร์



เหตุใดจึงควรลงทุนในไทยคาเฟ่?

บริษัทที่แข็งแกร่ง 100% จากเบลเยียมและกำลังเติบโต

- แแบรนด์ที่แข็งแกร่ง ได้รับการยอมรับจากชาวเบลเยียม 25% (แบบสำรวจเฉพาะสำหรับปี 2025)
- มีร้านอาหารเปิดแล้ว 18 ร้าน มีศักยภาพในการขยายตัวอย่างมาก
- คุณจะกลายเป็นเจ้าของร่วมของร้านอาหารที่มีอยู่และในอนาคตทั้งหมด
- มีรูปแบบธุรกิจที่ยืดหยุ่นและพิสูจน์แล้ว มีความเสี่ยงน้อยกว่าการเริ่มต้นธุรกิจมาก
- แผนการเติบโตที่ชัดเจนและสมจริง

เมนูอดฮิต

- ร้านอาหารเพื่อสุขภาพที่กำลังเติบโตอย่างรวดเร็ว
- จำหน่ายผัดไทยไปแล้วกว่า 1 ล้านจาน
- จัดเตรียมอาหารได้กว่า 750,000 จานต่อปี พร้อมให้บริการทั้งในร้านและซื้อกลับบ้าน
- แแบรนด์นี้ได้รับการยอมรับในด้านคุณภาพที่สม่ำเสมอและคุ้มค่าเงิน

มุ่งมั่นเพื่ออนาคตที่ยั่งยืน

- ร่วมมือกับ KioBox เพื่อบรรลุพันธกิจที่นำกลับมาใช้ใหม่ได้
- ไม่ใช่พลาสติกแบบใช้ครั้งเดียวทิ้ง (ยกเว้นการจัดส่งของ Uber และ Deliveroo ซึ่งเรากำลังพยายามโน้มน้าว) มุ่งมั่นที่จะใช้นโยบายลดขยะเป็นศูนย์ ร่วมมือกับ GoodPlanet
- เราได้กำจัดบรรจุภัณฑ์แบบใช้ครั้งเดียวทิ้งมากกว่าหนึ่งล้านชิ้นต่อปีในช่วงห้าปีที่ผ่านมา
- กองยานขนส่งพลังงานไฟฟ้า เติบโตมากที่สุด นโยบาย CSR ที่แข็งแกร่ง ห่วงโซ่อุปทานที่ได้รับการปรับให้เหมาะสม



Nous allons vers le zéro déchet.
Notre vaisselle est 100 % réutilisable.
Merci de surtout ne rien jeter
et de nous ramener vos verres, p



ทีมงานที่มีประสบการณ์และมี ประสิทธิภาพ

- พนักงานที่ภาคีเกือบ 500 คนจากทั่วโลกได้รับการเลี้ยงดูด้วยจิตวิญญาณแห่งครอบครัว
- อัตราการลาออกของพนักงานในอุตสาหกรรมต่ำมาก
- ทีมผู้บริหารที่มีประสบการณ์พร้อมความรับผิดชอบที่ชัดเจนและการจัดการที่เข้มงวด
- ครึ่งกลางและคลังสินค้าภายในรับประกันความเป็นอิสระและประสิทธิภาพการดำเนินงาน

คุณภาพบริการด้านโลจิสติกส์แบบครบ วงจร

- การจัดส่งส่วนใหญ่ดำเนินการโดยรถยนต์และมอเตอร์ไซค์ของเราเอง และพันธมิตรภายนอก
อย่าง Uber Eat, Deliveroo และ Take Away
- การจัดซื้อที่เหมาะสมที่สุด บริการรวดเร็ว คุณภาพสม่ำเสมอ



ร้าน Thai Café ไม่ได้เป็นเพียงร้านอาหารธรรมดาทั่วไป เพราะนี่เป็นแบรนด์ที่แข็งแกร่ง มีทีมงานที่ทุ่มเท และเป็นโครงการที่ยั่งยืนโดยลูกค้าเพื่อลูกค้า

สิทธิประโยชน์สำหรับสมาชิก

นักลงทุนของเราแต่ละคนจะกลายเป็นสมาชิกของกลุ่ม Thai Café Invest ซึ่ง Thai Café Invest SRL มอบผลประโยชน์ต่อไปนี้ให้กับคุณ ขึ้นอยู่กับจำนวนเงินลงทุนของคุณ

ตั้งแต่ 500 ยูโร

- สมาชิก Thai Café Invest Group
- ส่วนลด 5% สำหรับอาหารและเครื่องดื่มทุกชนิดที่ Thai Café
- แพ้กเกจของขวัญ

ตั้งแต่ 1,000 ยูโรขึ้นไป

- สมาชิก Thai Café Invest Group
- ส่วนลด 5% สำหรับอาหารและเครื่องดื่มทั้งหมดที่ Thai Café
- กุญแจของขวัญ
- บัตรกำนัล Thai Café มูลค่า 50 ยูโร 1 ใบ

จาก 2,500 ยูโร

- สมาชิก Thai Café Invest Group
- ส่วนลด 5% สำหรับอาหารและเครื่องดื่มทั้งหมดที่ Thai Café
- กุญแจของขวัญ
- บัตรกำนัล Thai Café มูลค่า 50 ยูโร จำนวน 5 ใบ

ตั้งแต่ 5,000 ยูโรขึ้นไป

- สมาชิก Thai Café Invest Group
- ส่วนลด 15% สำหรับอาหารและเครื่องดื่มทั้งหมดที่ Thai Café
- กุญแจของขวัญ
- บัตรกำนัล Thai Café มูลค่า 50 ยูโร จำนวน 10 ใบ
- คลาสเรียนทำอาหารสำหรับ 2 ท่าน
- คำเชิญเข้าร่วมงานเปิดตัว Thai Café

ตั้งแต่ 10,000 ยูโร

- สมาชิก Thai Café Invest Group
- ส่วนลด 15% สำหรับอาหารและเครื่องดื่มทั้งหมดที่ Thai Café
- กุญแจของขวัญ
- บัตรกำนัล Thai Café มูลค่า 50 ยูโร 10 ใบ
- คลาสเรียนทำอาหารสำหรับ 2 ท่าน
- คำเชิญเข้าร่วมงานเปิดตัว Thai Café
- คำเชิญเข้าร่วมงานเลี้ยงอาหารค่ำประจำปีสำหรับผู้ถือหุ้น 2 ท่าน
- งานศิลปะรุ่นจำกัดโดย Stefan de Jaeger ร่วมลุ้นรับรางวัลดังต่อไปนี้

ลอตเตอรี่:

เราจัดการแข่งขันเป็นประจำสำหรับสมาชิกที่ถือหุ้น 5,000 หุ้นขึ้นไป ยิ่งคุณสมัครเป็นสมาชิกเร็วเท่าไร โอกาสที่คุณจะได้รับรางวัลจากการจับฉลากก็ยิ่งมากขึ้นเท่านั้น:

- 7 มิถุนายน บัตรกำนัลร้านอาหารกาแฟไทย 5 ใบ มูลค่า 50 ยูโร
- 21 มิถุนายน บัตรกำนัลร้านอาหารกาแฟไทย 10 ใบ มูลค่า 50 ยูโร
- 5 กรกฎาคม ตัวเครื่องบินไปกลับชั้นประหยัดของการบินไทย 2 ใบ
- 19 กรกฎาคม งานศิลปะต้นฉบับโดย Stefan de Jaeger





ฉันจะลงทุนใน THAI CAFE ได้อย่างไร?

การลงทุนใน THAI CAFÉ นั้นง่ายและสะดวก:

- เข้าชมเว็บไซต์: <https://investgroup.thai.cafe>
- ลงทะเบียนและตรวจสอบเอกสารทางกฎหมายและเงื่อนไขการเข้าร่วม
- คุณจะได้รับหุ้น Thai Café Invest SRL 1 หุ้นสำหรับทุกๆ €1 ที่ลงทุน
- การลงทุนขั้นต่ำคือ €500 และเพิ่มทีละ €100 ในภายหลัง
- ปฏิบัติตามคำแนะนำโดยละเอียดในหน้าลงทะเบียน

คุณจะได้รับอะไรตอบแทนจากการลงทุนของคุณ?

- หุ้นของ Thai Café Invest SRL มูลค่าปัจจุบันอยู่ที่หุ้นละ 1 ยูโร
- ตัวอย่าง: ลงทุน 1,500 ยูโรเพื่อรับหุ้น 1,500 หุ้น
- การประเมินมูลค่า: ตามการประเมินของบริษัทและการวิเคราะห์ของ KPMG หุ้นที่มีมูลค่าปัจจุบันอยู่ที่ 1 ยูโรอาจมีมูลค่า 1.71 ยูโรใน 5 ปี (ขึ้นอยู่กับผลการดำเนินงานของบริษัท)
- การลงทุน 1,500 ยูโรของคุณจะมีมูลค่า 2,565 ยูโร
- คุณสามารถขายหุ้นของคุณที่มูลค่าในอนาคตในกรณีที่บริษัทขาย การลงทุนใหม่โดยนักลงทุนเชิงกลยุทธ์ หรือการซื้อหุ้นคืนโดย Sabai Sabai SA

นอกจากนี้: สิทธิประโยชน์พิเศษ

- แต่ละระดับการลงทุนสามารถเข้าถึงสิทธิประโยชน์เฉพาะ (ส่วนลด ของขวัญ งานกิจกรรม ฯลฯ)
- เข้าถึงรอบการจัดหาเงินทุนในอนาคตที่วางแผนไว้ในปี 2026 หรือ 2027 ได้ก่อนใครในเงื่อนไขที่เอื้ออำนวย



ฉันจะลงทุนใน Thai Café ได้อย่างไร?

หลักการของแคมเปญระดมทุนผ่านอินเทอร์เน็ต

- นี่คือการลงทุนผ่านอินเทอร์เน็ต: คุณลงทุนในบริษัทเพื่อแลกกับหุ้น
- กลไกนี้ทำให้ทุกคนสามารถเป็นผู้ถือหุ้นได้อย่างง่ายดาย
- คุณกำลังสนับสนุนโครงการของเบลเยี่ยมที่มีศักยภาพสูงและในเวลาเดียวกันก็มีโอกาสที่จะเพิ่มการลงทุนของคุณ
- การลงทุนของคุณจะทำให้คุณมีสิทธิ์ได้รับหุ้นใน Thai Café Invest SRL ซึ่งจะรวบรวมเงินที่รวบรวมได้
- Thai Café Invest SRL จะลงทุนเงินเหล่านี้ใน Sabai Sabai SA ซึ่งเป็นบริษัทที่ดำเนินงานร้านอาหาร Thai Café ในเบลเยี่ยม

ฉันจะได้รับผลกำไรเมื่อใดและอย่างไร

- ตลอดช่วงเวลาที่คุณเป็นผู้ถือหุ้นของ Thai Café Invest Group คุณจะเป็นเจ้าของหุ้นและได้รับประโยชน์พิเศษตามจำนวนเงินที่ลงทุน
- สิทธิประโยชน์เหล่านี้มีผลตั้งแต่วันที่แรกที่คุณเข้าร่วมจนถึงวันสุดท้าย
- แน่นอนว่าเป้าหมายหลักยังคงเป็นผลตอบแทนจากการลงทุน

กลยุทธ์ในการออกจากโครงการที่วางแผนไว้คืออะไร

เมื่อแผนการเติบโตของเราได้รับการดำเนินการแล้ว เราจะพิจารณาเปิดใช้งานตัวเลือกที่จะช่วยให้คุณคืนทุนและรับกำไรจากทุน โดยแต่ละครั้งจะขึ้นอยู่กับมูลค่าในเวลาที่ทำธุรกรรม โดยคาดการณ์สถานการณ์หลักสามสถานการณ์ดังนี้:

- การขายกลุ่ม Thai Café ทั้งหมดให้กับบุคคลที่สาม
- การเข้ามาของนักลงทุนเชิงกลยุทธ์รายใหญ่ โดยส่วนหนึ่งของรายได้อาจนำไปซื้อคืน
- Sabai Sabai SA ซื้อหุ้นของคุณคืน (บางส่วนหรือทั้งหมด) ตั้งแต่ปี 2029



ฉันจะลงทุนใน Thai Café ได้อย่างไร?

คุณคาดหวังอะไรได้บ้าง?

- เมื่อเหตุการณ์เหล่านี้เกิดขึ้น ผู้ลงทุนแต่ละคนจะได้รับส่วนแบ่งกำไรตามสัดส่วน
- ตามการประมาณการของบริษัทและการวิเคราะห์ของ KPMG มูลค่าของบริษัทอาจเพิ่มขึ้นมากกว่า 71% ใน 5 ปีจากจุดที่เป็นอยู่ในปัจจุบัน

รายละเอียดกิจกรรม

ระยะเวลา: 21 พฤษภาคม - 21 กรกฎาคม 2568

เงินลงทุนขั้นต่ำ: 500 ยูโร

เงินลงทุนสูงสุด: 2.5 ล้านยูโร

จำนวนหุ้นที่พร้อมจำหน่าย: 2,500,000 หุ้น

มูลค่าปัจจุบันของ THAI CAFÉ (ก่อนลงทุน): 24.3 ล้านยูโร

มูลค่าหลังจากดำเนินการตามแผนธุรกิจในปี 2029: 43 ล้านยูโร

ผลตอบแทนจากการลงทุนที่คาดหวังหลังจาก 5 ปี: 71% (1,000 ยูโรจะกลายเป็น 1,710 ยูโร)

ลงทุนตอนนี้และแบ่งปันความสำเร็จในอนาคตของเรา!



ร้านอาหารของเรา

ร้านอาหารทั้ง 18 แห่งของเรามีการออกแบบที่เหมือนกัน โดยมีรูปแบบที่ทันสมัย โทนสีที่ชวนให้นึกถึงประเทศไทย และเน้นเป็นพิเศษที่แสงและบรรยากาศ
เมื่อ 12 ปีก่อน Ma Campagne มีร้านอาหารเพียงร้านเดียวในเมือง Ixelles และตั้งแต่นั้นมาก็ได้เปิดร้านอาหารหลายแห่ง ได้แก่ ร้านแรกในเมือง Uccle Fort-Jaco จากนั้นก็ที่เมือง Stoccker, Waterloo, Brussels Docks, Charleroi, Gervai และ Nivelles

ในเดือนมกราคม 2019 มีร้าน Thai Café เปิดทำการใน Hall 5 ของงาน Brussels Expo ตามด้วย City2 ในวันที่ 1 กรกฎาคม และศูนย์การค้า Grands Prés ในเมือง Mons ในเดือนธันวาคม

ในปี 2020 สำนักงานใหญ่ได้ย้ายไปยังสถานที่ใหม่ใน Forest ซึ่งปัจจุบันเป็นที่ตั้งของครัวกลาง คลังสินค้า สำนักงานกลุ่ม และร้านอาหาร Thai Café

ในช่วงเริ่มต้นของการระบาดของไวรัสโคโรนา เราตัดสินใจลงทุนขยายกองยานอัครริยะของเรา เพื่อให้แม่ใจสามารถจัดส่งคำสั่งซื้อแบบซื้อกลับบ้านได้มากขึ้น วิธีนี้ช่วยให้เราผ่านพ้นวิกฤตไปได้โดยไม่เกิดความเสียหายมากเกินไป และรอให้สถานการณ์ทางภูมิรัฐศาสตร์กลับสู่ภาวะปกติ ก่อนจึงค่อยกลับมาเปิดร้านใหม่

จากนั้น ร้านอาหารต่างๆ ก็จะเปิดให้บริการในเมืองอัลเซนเบิร์ก (ซึ่งอยู่ระหว่างการก่อสร้าง) เมืองฮัสเซลท์ เมืองนอกเคอ เมืองเมเคอเลน เมืองโวลูเว่ ศูนย์การค้า และร้านอาหารแห่งสุดท้ายจะเปิดทำการในเมืองนาบูร์ในเดือนกันยายน 2024
ปัจจุบันมีโครงการที่น่าสนใจหลายโครงการที่กำลังพิจารณาอยู่ โดยบางโครงการจะเปิดทำการในช่วงฤดูร้อนนี้

ในแง่ของตัวเลข ในปี 2024 เราให้บริการอาหาร 500,207 มื้อในร้านอาหารของเรา และ 228,056 มื้อแบบซื้อกลับบ้าน (จัดส่งและรับเอง) โดย 67% จัดส่งโดยตรง และ 33% จัดส่งผ่านแพลตฟอร์ม

ยอดขายแบบซื้อกลับบ้านคิดเป็น 34% ของยอดขายทั้งหมดในปี 2024

เมนูของเราได้รับการอัปเดตเป็นประจำ และในช่วงไม่กี่เดือนที่ผ่านมา เราได้ให้ความสำคัญกับ «เชฟแห่งเดือน» ที่มีผลงานสร้างสรรค์ด้านอาหารที่เป็นเอกลักษณ์





ร้านอาหารของเรา



ก่อนเกิด COVID-19

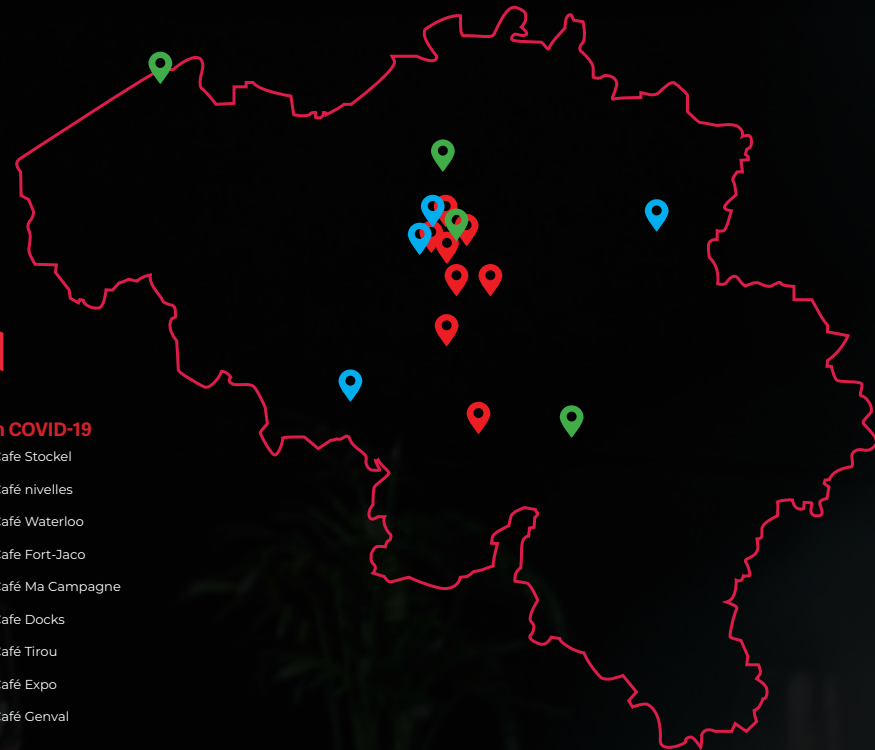
- Thai Café Stockel
- Thai Café Nivelles
- Thai Café Waterloo
- Thai Café Fort-Jaco
- Thai Café Ma Campagne
- Thai Café Docks
- Thai Café Tirou
- Thai Café Expo
- Thai Café Genvai

ระหว่างเกิด COVID-19

- Thai café Forest
- Thai Café Gd Prés Mons
- Thai Café City 2
- Thai Café Hasselt
- Thai Café Alsemberg

หลังโควิด-19

- Thai café Namur
- Thai Café Woluwe Shopping
- Thai Café Knokke
- Thai Café Malines



ในปัจจุบัน การซื้ออาหารกลับบ้านและจัดส่งถึงบ้านมีส่วนประมาณ 250,000 มื้ออาหารต่อปี



ร้าน Thai Café มีพนักงานส่งของมากกว่า 200 คน และรถยนต์กว่า 60 คัน นอกจากนี้ กลุ่มบริษัทยังให้บริการส่งของให้กับลูกค้าผ่านแพลตฟอร์มภายนอก เช่น Uber และ Deliveroo



ด้วยระบบ KioBox ที่ได้รับการจัดสิทธิบัตร Thai Café Group จึงสามารถหลีกเลี่ยงการใช้พลาสติกแบบใช้ครั้งเดียวทิ้งได้ โดยก่อนหน้านี้ผลิตสินค้าพลาสติกไปแล้วมากกว่าหนึ่งล้านชิ้นต่อปี และมากกว่า 5 ล้านชิ้นนับตั้งแต่เริ่มก่อตั้ง



ครัวกลางของเรา

การดำเนินงานของเราตั้งอยู่ในครัวกลางที่มีอุปกรณ์ครบครันซึ่งตั้งอยู่ในฟอเรสต์ การเตรียมอาหารส่วนใหญ่ทำโดยทีมเชฟและผู้ช่วยที่มีประสบการณ์ สถานที่แห่งนี้ได้รับการรับรอง AFSCA HACCP และ AFSCA จะมาเยี่ยมเราเป็นประจำ

ความสะอาดและสุขอนามัยนั้นไร้ที่ติอย่างเห็นได้ชัด

ปัจจุบันโรงงานมีพนักงานประมาณ 12 คน โดยส่วนใหญ่เป็นชาวไทย และเตรียมอาหารประมาณ 2,000 มื้อต่อวัน 730,000 มื้อต่อปี และจัดการอาหารมากกว่า 150 ตัน

เมื่อเติมกำลัง โรงงานสามารถให้บริการร้านอาหารได้ 70 แห่งอย่างสบายๆ เนื่องจากอาหารไทยมักต้องมีการเตรียมอาหารที่ยาวนานและซับซ้อน เช่น น้ำหมัก คุณภาพของอาหารของเราจึงดีมาก เนื่องจากครัวกลางช่วยให้เราเคารพเทคนิคแบบดั้งเดิม แต่ในเวลาที่เหมาะสม จึงรับประกันรสชาติแบบดั้งเดิมที่แท้จริง

- คุณภาพและรสชาติที่สม่ำเสมอ: ซอส แกง น้ำหมัก และสูตรอาหารและส่วนผสมบางอย่างล้วนทำตามสูตรภายในบริษัทอย่างเคร่งครัด เพื่อให้ลูกค้าได้ลิ้มรสชาติเดียวกันไม่ว่าจะไปร้านอาหารไทยร้านไหนก็ตาม
- ลดของเสีย: เราลดสินค้าคงคลังและการสูญเสียส่วนเกินด้วยการติดตามสินค้าคงคลังและการจัดการห่วงโซ่อุปทานแบบรวมศูนย์
- ความสามารถในการทำกำไร: เราจัดซื้อส่วนผสมจากส่วนกลางให้มากที่สุดเพื่อให้แน่ใจว่ามีการจัดหาอย่างมีประสิทธิภาพและกำไรสูงสุด ครัวกลางช่วยลดพื้นที่ครัวที่จำเป็นในร้านอาหารในขณะที่เพิ่มประสิทธิภาพให้กับกลุ่มเชฟที่มีคุณสมบัติเหมาะสม
- การควบคุมความปลอดภัยและสุขอนามัยของอาหาร: เราควบคุมความสะอาด อุณหภูมิในการจัดเก็บอาหาร และกระบวนการต่างๆ ได้ดีขึ้น
- การพัฒนาและนวัตกรรมเมนูที่มีประสิทธิภาพมากขึ้น: เมนูอาหารใหม่ๆ จะได้รับการทดสอบและปรับปรุงจากส่วนกลาง และเราสามารถเสนอข้อเสนอแบบจำกัดเวลาหรือเมนูตามฤดูกาลได้ง่ายขึ้น





ทีมงานที่ยอดเยี่ยม

ความหลากหลายที่มากมาย

ปัจจุบันเรามีพนักงานเกือบ 500 คน รวมถึงเชฟ พนักงานเสิร์ฟ พนักงานล้างจาน พนักงานส่งของ พนักงานฝ่ายบริหาร ฯลฯ ซึ่งร่วมกันขับเคลื่อนธุรกิจของเราให้ก้าวไปข้างหน้า: ทีมงานที่ยอดเยี่ยม ทัศนคติ และหลากหลายจากพื้นเพที่แตกต่างกันอย่างน้อย 38 คน ซึ่งกลุ่มที่ใหญ่ที่สุดแน่นอนว่าเป็นคนไทย

แต่สิ่งที่เราภูมิใจที่สุดคืออัตราการลาออกของพนักงานที่ต่ำมาก

ในอุตสาหกรรมบริการ ความมั่นคงของพนักงานไม่ใช่เรื่องปกติ แต่ที่ Thai Café เรายินดีที่เห็นว่าพนักงานของเราไม่ทิ้งเราไปไหน พนักงานหลายคนอยู่กับเรามาหลายปี นานที่สุดคือมากกว่า 20 ปี

ขณะนี้ทีมของเรามีคนจากหลากหลายสัญชาติจำนวน 38 คน

ครอบครัวใหญ่

ภายในกลุ่มบริษัท เรามีทีมงานที่ทุ่มเทให้กับความสัมพันธ์ระหว่างบุคคลภายในบริษัท ทีมงานเล็กๆ เหล่านี้เองที่คอยดูแลความเป็นอยู่ที่ดีของพนักงานและส่งเสริมสภาพแวดล้อมแบบครอบครัว

ผู้ก่อตั้ง

กลุ่มบริษัท THAI CAFÉ ก่อตั้งขึ้นในปี 2546 โดย MICHEL DE BLOOS ซึ่งเข้าร่วมกลุ่มบริษัทในปี 2548 ได้เปิดร้านอาหาร THAI CAFÉ แห่งแรกในเมือง IXELLES

ด้วยความอดทนและการทำงานหนัก พวกเขาได้สร้างแบรนด์และชื่อเสียงในท้องถิ่น และยังคงประสบความสำเร็จอย่างต่อเนื่อง โดยเปิดร้านอาหาร THAI CAFÉ แห่งอื่นๆ ทั้งหมดร่วมกันในปี 2555

ในปี 2564 PIERRE DE BLOOS นักออกแบบตกแต่งภายในได้เข้าร่วม SABAI SABAI SA เพื่อดูแลและออกแบบการเปิดร้านอาหารแห่งใหม่

ความยั่งยืน

การลงทุนในร้านอาหารไทยถือเป็นการร่วมเป็นส่วนหนึ่งของธุรกิจที่มีความรับผิดชอบต่อ

กิจกรรมของเราสอดคล้องกับหลักการพื้นฐานของอาหารและวัฒนธรรมไทย และช่วยปกป้องโลกของเราให้มากที่สุด เรามุ่งมั่นที่จะลดการปล่อยคาร์บอนและผลกระทบต่อระบบนิเวศให้มากที่สุดเท่าที่จะเป็นไปได้

และใส่ใจในการอนุรักษ์สิ่งแวดล้อม

KioBox : ตั้งแต่ปี 2020 เราหยุดใช้พลาสติกแบบใช้ครั้งเดียวในการจัดส่งอาหาร และใช้ภาชนะ KioBox แทน KioBox ออกแบบมาเพื่อเปลี่ยนพฤติกรรมการใช้บรรจุภัณฑ์แบบใช้ครั้งเดียวในอุตสาหกรรมอาหาร โดยทำจากวัสดุที่ทนทานและสร้างมาให้คงทน สามารถรีไซเคิลได้ 100% หลังจากหมดอายุการใช้งาน และสามารถนำกลับมาใช้ใหม่ได้หลายร้อยครั้ง Thai Café Group ใช้ KioBox ประมาณ 500,000 กล่อง ช่วยประหยัดกลุ่มพลาสติกแบบใช้ครั้งเดียวได้มากกว่า 5 ล้านกล่อง และประหยัดเงินได้มากกว่า 1 ล้านยูโรตั้งแต่วันที่ 2020

ตั้งแต่ปี 2020 เราหยุดใช้ภาชนะ KioBox แทน KioBox สร้างมาให้คงทน สามารถรีไซเคิลได้ 100% หลังจากหมดอายุการใช้งาน และสามารถนำกลับมาใช้ใหม่ได้หลายร้อยครั้ง กลุ่ม Thai Café ใช้ KioBox ประมาณ 500,000 กล่อง ช่วยประหยัดได้มากกว่า 500% มากกว่า 100% มากกว่า 500% มากกว่า 100% ตั้งแต่วันที่ 2020

GoodPlanet : GoodPlanet Belgium เป็นสาขาในเบลเยียมขององค์กรระหว่างประเทศ มีเป้าหมายเพื่อส่งเสริมให้บุคคลและองค์กรต่างๆ มีส่วนสนับสนุนสังคมที่ยั่งยืน กิจกรรมหลัก ได้แก่ โปรแกรมการศึกษาสำหรับเด็กๆ ประชาชนทั่วไป และธุรกิจ การทำให้แนวคิดการพัฒนาอย่างยั่งยืนเป็นรูปธรรมและน่าสนใจ การทำงานร่วมกับธุรกิจต่างๆ เพื่อพัฒนาวิธีแก้ปัญหาที่ยั่งยืน และการดำเนินการในด้านการเดินทางที่กระตือรือร้นและการลดการปล่อยคาร์บอน Thai Café ได้ร่วมมือกับ GoodPlanet Belgium เพื่อสนับสนุนโปรแกรมขนาดเล็ก

นโยบายขยะเป็นศูนย์ : ในการดำเนินงานและร้านอาหารทั้งหมดของเรา เราส่งเสริมนโยบายขยะเป็นศูนย์ โดยพยายามหลีกเลี่ยงขยะทุกประเภทอย่างจริงจังและลดการสร้างให้น้อยที่สุดเท่าที่จะทำได้

แผงโซลาร์เซลล์ : หลังคาทั้งหมดของสำนักงานใหญ่ ForeSt ของเรากำลังปกคลุมด้วยแผงโซลาร์เซลล์ ช่วยให้เราตอบสนองความต้องการไฟฟ้าเกือบทั้งหมดของไซต์ได้



การระดมทุนของ THAI CAFÉ INVEST GROUP ทำงานอย่างไร?

แล้วจะเกิดอะไรขึ้นหลังจากที่ฉันสมัคร?

- เมื่อลงทะเบียนเสร็จสิ้น คุณจะถูกนำไปยังแพลตฟอร์มการชำระเงิน วิธีการชำระเงินที่ปลอดภัย
- เมื่อการชำระเงินได้รับการยืนยันแล้ว คุณจะได้รับการยืนยันโดยอัตโนมัติ
- รางวัลและใบรับรองหุ้นจะถูกส่งไปเมื่อแคมเปญสิ้นสุดลง

แนวทางที่เน้นการเติบโต 100%

- เงินที่ระดมทุนได้ทั้งหมดจะถูกใช้เพื่อสนับสนุนการขยายตัวของ THAI CAFÉ
- ไม่ต้องจ่ายดอกเบี้ย ไม่ต้องจัดเตรียมการชำระเงินคืน คุณลงทุนในการเติบโต ไม่ใช่หนี้
- คุณจะกลายเป็นผู้ถือหุ้นทางอ้อมของ SABAI SABAI SA ซึ่งเป็นบริษัทแม่ของ THAI CAFÉ GROUP ผ่าน THAI CAFÉ INVEST SRL
- ในฐานะผู้ถือหุ้น คุณจะมีสิทธิ์ได้รับส่วนแบ่งจากกำไรจากทุกที่เกิดจากการประเมินมูลค่าของการดำเนินการ
- สิทธิ์ในการลงคะแนนเสียงจะยังคงเป็นของผู้ก่อตั้งเพื่อรับประกันเสถียรภาพเชิงกลยุทธ์ของกลุ่ม

การกล่าวถึง FSMA บังคับ

โปรดทราบ: นักลงทุนทุกคนอาจสูญเสียเงินลงทุนทั้งหมดหรือบางส่วน และ/หรือไม่ได้รับผลตอบแทนตามที่คาดหวัง โปรดดูเงื่อนไขการเข้าร่วมและคำเตือนในหน้า 35-36!



เงินลงทุนของคุณจะถูกใช้ไปอย่างไร?

Thai Café Group ได้ระบุสถานที่ยุทธศาสตร์หลายแห่งสำหรับการเปิดสาขาในอนาคตในเบลเยียมแล้ว ยิ่งไปกว่านั้น ครึ่งกลางของเรายังพร้อมที่จะรองรับการเปิดสาขาเพิ่มเติมอย่างน้อย 50 สาขาในทันที ความสามารถนี้ทำให้เราสามารถปรับการเติบโตได้อย่างรวดเร็วและมีประสิทธิภาพ

การเปิดร้านอาหารใหม่แต่ละแห่งจะปฏิบัติตามกระบวนการที่เข้มงวด โดยทีมงานที่ประสบการณ์ของเราจะทำให้มั่นใจได้ว่า

การเลือกทำเลที่ตั้งที่เหมาะสมและมีศักยภาพทางธุรกิจที่แข็งแกร่ง
งบประมาณเปิดร้านที่แม่นยำ (เฉลี่ย 450,000 ยูโรต่อร้านอาหารภายใน 4 ถึง 6 เดือน)
การขอใบอนุญาตและใบอนุญาตที่จำเป็น
การออกแบบ การจัดวาง และอุปกรณ์ของสถานที่

ส่วนหนึ่งของการลงทุนจะถูกใช้เพื่อสนับสนุนทีมงานส่วนกลางและการก่อสร้างสำนักงานใหญ่ด้วย

การคัดเลือกและฝึกอบรมพนักงาน (ฝ่ายบริหาร ช่างเทคนิคด้านอาหาร โลจิสติกส์ ฯลฯ)
การเสริมความแข็งแกร่งให้กับทีมงานส่วนกลาง: คริว โลจิสติกส์ สำนักงาน คลังสินค้า
การขยายกองยานขนส่ง รวมถึงรถบรรทุกห้องเย็น
การลงทุนในอุปกรณ์การผลิตเพื่อรองรับการเติบโตของการผลิต
การปรับใช้การตลาดในพื้นที่และการเปิดตัวเชิงพาณิชย์
การติดตามและจัดการประสิทธิภาพหลังเปิดร้าน

จนถึงปัจจุบัน ทีมงานปัจจุบันได้ดำเนินการเปิดร้านใหม่ทั้งหมดสำเร็จเรียบร้อยแล้ว เพื่อรองรับการเปิดร้านอาหารใหม่ 15 แห่งตามแผน เรากำลังรับสมัครผู้จัดการฝ่ายขยายกิจการเพื่อนำกระบวนการพัฒนาทั้งหมด

การจัดสรรเงินลงทุน

- งบประมาณทั้งหมดสำหรับการเปิดร้านอาหารใหม่ 15 แห่งอยู่ที่ 7 ล้านยูโร
- ระยะแรกของการระดมทุนผ่านอินเทอร์เน็ตมีเป้าหมายที่จะระดมทุนได้สูงถึง 2.5 ล้านยูโร (2025-2026)
- คาดว่าจะเสร็จสิ้นการระดมทุนรอบที่สองด้วยเงิน 1 ล้านยูโรถึง 1.5 ล้านยูโรภายใน 18 ถึง 24 เดือน
- ส่วนที่เหลือจะได้รับการแก้ไขด้วยเงินทุนของกลุ่มและเงินทุนจากธนาคาร



แผนธุรกิจ

แผนธุรกิจ ตามรายงานการคาดการณ์ตลาดอาหารจานด่วนของยุโรปปี 2033 ของกลุ่ม IMARC และ Intellect Markets (การเติบโตของตลาดอาหารจานด่วนของยุโรปปี 2024-2033) คาดว่าตลาดอาหารจานด่วนของยุโรปจะเติบโตต่อไปในอีก 5 ปีข้างหน้า โดยมีอัตราการเติบโตต่อปีแบบทบต้น (CAGR) ระหว่าง 4-6% การพัฒนาทางสังคม เทคโนโลยี และอาหารจะสนับสนุนการเติบโตนี้ เครื่องร้านอาหารที่นำแนวทางปฏิบัติที่ยั่งยืนและนำเสนอตัวเลือกอาหารเพื่อสุขภาพจะมีศักยภาพในการเติบโตสูงสุด ดังนั้น Thai Café จึงตั้งอยู่ในทำเลที่เหมาะสม

นอกจากนี้ ยังมีโอกาสในการลงทุนที่แท้จริงในเบลเยียม Thai Café มุ่งเป้าไปที่พื้นที่ «รอง» ในเมืองที่มีประชากร 20,000 คนและดัชนีความมั่งคั่งเหนือค่าเฉลี่ย

ในเบลเยียมมีเทศบาล 60 แห่งที่มีประชากรระหว่าง 20,000 ถึง 50,000 คนและดัชนีความมั่งคั่งมากกว่า 100 จากภูมิหลังนี้ Thai Café วางแผนที่จะเปิดร้านอาหาร 15 แห่งภายในสิ้นปี 2029 โดย 2 ร้านจะเปิดให้บริการก่อนฤดูร้อนนี้ และอีก 2 ร้านอยู่ระหว่างการพิจารณา แม้ว่าจะมีการเปิดร้านเพิ่มอีก 15 ร้าน แต่ Thai Café ยังมีศักยภาพในการเติบโตในเบลเยียม

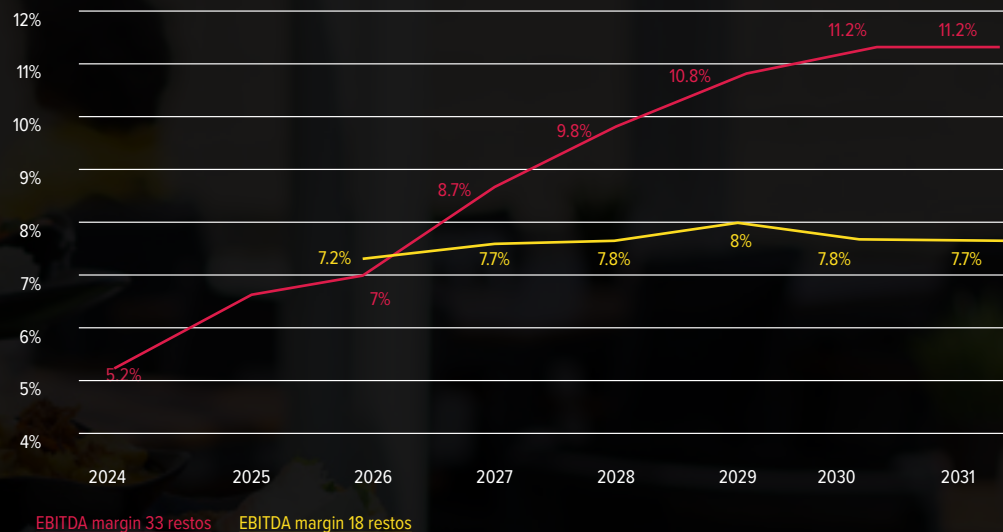
	ผู้อยู่อาศัย 2024	ดัชนีความมั่งคั่ง		ผู้อยู่อาศัย 2024	ดัชนีความมั่งคั่ง
Meise	20 299	126	Gembloux	26 496	110
Schildre	20 319	140	Beersel	26 505	116
Chaufontaine	20 600	127	Mortsel	26 588	113
Erpe-Mere	21 013	115	Puers-Saint-Amand	26 957	117
Cortenbergh	21 165	124	Wetteren	26 960	107
Coxyde	21 546	140	Lievegem	27 225	113
Kontich	21 693	125	Kapellen	27 782	126
Wavre-Sainte-Catherine	21 792	116	Zottegem	28 085	115
Westwesel	21 794	106	Herentals	28 865	109
Zonhoven	21 845	110	Aalter	29 787	115
Denderleeuw	21 956	101	Brecht	30 610	114
Bornem	22 076	119	Aerschot	31 138	113
Zoersel	22 557	121	Tamise	31 271	106
Herent	23 007	133	Arlon	31 310	115
Edegem	23 009	124	Ottignies-Louvain-la-Neuve	31 648	109
Lochristi	23 028	121	Audenarde	32 702	109
Tervuren	23 077	129	Schoten	34 641	117
Rixensart	23 096	125	Wavre	35 558	112
Zemst	23 401	132	Asse	35 755	106
Zedelghem	23 460	110	Evergem	36 860	111
Nylen	23 707	111	Lierre	38 210	109
Montaigu-Zichem	24 001	109	Brasschaat	38 470	122
Oostkamp	24 275	112	Grimbergen	39 860	115
Diest	24 971	110	Waregem	39 997	108
Merelbeke	25 229	126	Braine-l'Alleud	40 461	117
Watermael-Boitsfort	25 295	108	Geel	42 331	108
Westerlo	25 625	109	Heist-op-den-Berg	44 505	110
Zwevegem	25 785	107	Dilbeek	44878	115
Overijse	25 970	129	Deinze	45 471	113
Lanaken	26 366	101	Termonde	47 185	107



ข้อสันนิษฐานหลักของแผนธุรกิจ

ร้านอาหารแต่ละแห่งจะบรรลุศักยภาพรายได้เต็มที่ในปีที่สามของการเปิดร้าน และจะได้รับประโยชน์จากการเติบโตที่ลดลงซึ่งเกี่ยวข้องกับการเติบโตของตลาดและอัตราเงินเพื่อสมมติฐานนี้ค่อนข้างอนุรักษ์นิยม ประสบการณ์แสดงให้เห็นว่าร้านอาหารกำลังบรรลุศักยภาพเต็มที่ได้เร็วขึ้น

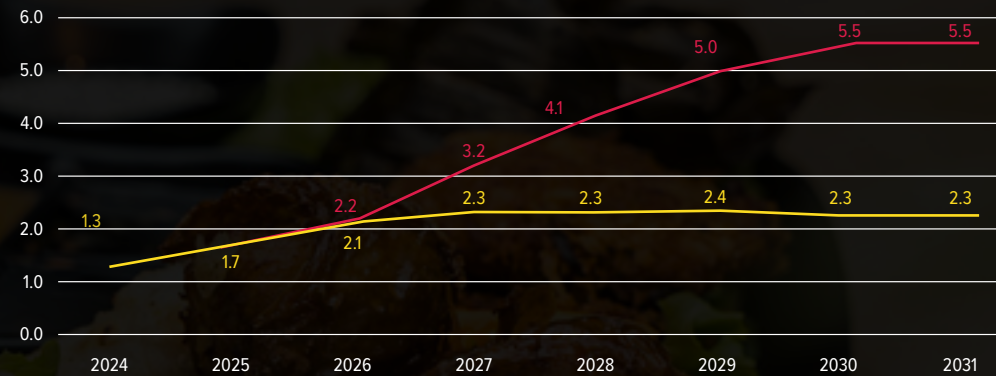
คาดว่าอัตราค่าไถ่เริ่มต้นจะยังคงมีเสถียรภาพ เนื่องจาก Thai Café ได้ปรับปรุงซอฟต์แวร์ทั้งหมดโดยจัดหาโดยตรงจากผู้ผลิตและผู้นำเข้าในท้องถิ่นของผลิตภัณฑ์เอเชีย เพื่อจัดตั้งต้นทุนค่าใช้จ่ายเพิ่มเติม ในทางกลับกัน มีการวางแผนปรับปรุงฐานต้นทุน ความพยายามเหล่านี้จะเริ่มต้นโดย COO คนใหม่ ซึ่งการแต่งตั้งของเขาจะช่วยให้การจัดการทางการเงินของกิจกรรมปัจจุบันและในอนาคตมีรายละเอียดและเชิงลึกมากขึ้น ความพยายามในการลดต้นทุนนี้จะดำเนินการตามค่านิยมของ Thai Café และจะไม่มากเกินไป หาก Thai Café สามารถรักษาเสถียรภาพของสถานการณ์ปัจจุบันได้ อัตราค่าไถ่ EBITDA จะสูงขึ้นในสถานการณ์การเติบโต



การเปิดร้านอาหารเพิ่มขึ้นและการปรับต้นทุนให้เหมาะสมจะช่วยผลักดันให้ EBITDA เติบโตอย่างรวดเร็วในปีต่อๆ ไป



ข้อมูลนิชฐานหลักของแผนธุรกิจ



EBITDA 33 restos (€M) EBITDA 18 restos (€M)

การลงทุนที่จำเป็นสำหรับการขยายตัวส่วนใหญ่เป็นค่าใช้จ่ายด้านทุนและการเสริมความแข็งแกร่งให้กับทีมงานหลักเป็นลำดับที่สอง

ต้นทุนเฉลี่ยในการเปิดร้านอาหารอยู่ที่ 450,000 ยูโร สำหรับปี 2025 เราได้ระบุสถานที่เปิดร้านสองแห่งที่มีต้นทุนเริ่มต้นต่ำ นอกจากนี้ เรายังวางแผนที่จะใช้จ่ายในการบำรุงรักษาเพื่อรักษาระดับของร้านอาหารที่มีอยู่



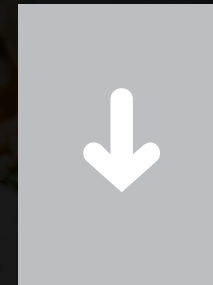
การประเมินค่า

มีหลายวิธีในการประเมินมูลค่าบริษัท โดยวิธีการของ KPMG จะใช้หลักที่เรียกว่า «กระแสเงินสดที่หักลดแล้ว» ซึ่งจะได้รับการยืนยันโดยพิจารณาจากบริษัทที่เทียบเคียงได้หลายบริษัท

จากนั้นมูลค่ากิจการจะถูกปรับตามหนี้สุทธิตัวปัจจุบันเพื่อกำหนดมูลค่าส่วนของผู้ถือหุ้น



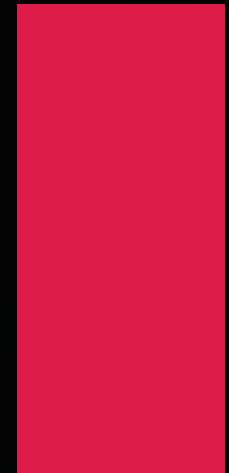
มูลค่ากิจการ
=
ก่อนหักหนี้



หนี้



เงินสด



มูลค่าส่วนของผู้ถือหุ้น
=
เงินสดหลังหักหนี้

การประเมินมูลค่า DCF (กระแสเงินสดที่ลดราคา)

การคาดการณ์ FCF นั้นกำหนดโดยการคาดการณ์แผนธุรกิจที่กล่าวถึงข้างต้น

DCF คำนวณมูลค่าของบริษัทโดยอิงจากผลตอบแทนในอนาคตที่ผู้ให้บริการทุนคาดหวัง กระแสเงินสดในอนาคตจะต้องถูกหักออกเนื่องจากจะได้นับน้ำหนักน้อยลงเมื่อความไม่แน่นอนเกี่ยวกับกระแสเงินสดในอนาคตเพิ่มขึ้น อัตราส่วนลด 12.5% คำนึงถึงทั้งความเสี่ยงมหภาคทั่วไปและความเสี่ยงเฉพาะของ Thai Café (โดยหลักแล้วคือความเสี่ยงในการดำเนินการตามแผนธุรกิจ)

	31/12/2025	31/12/2026	31/12/2027	31/12/2028	31/12/2029	Extra 31/12/2030	Extra 31/12/2031	
Thai Café - DCF valuation								
C000	FY25B	FY26E	FY27E	FY28E	FY29E	FY30E	FY31E	TV
Aggregated revenue	26,669	31,506	36,426	41,375	46,361	48,621	49,167	50,151
Cost of goods sold	(9,742)	(11,575)	(13,450)	(15,304)	(17,237)			
Gross margin	16,927	19,931	22,976	26,071	29,124			
- Rent & utilities	(2,145)	(2,529)	(2,899)	(3,276)	(3,654)			
- Services	(3,881)	(4,423)	(4,862)	(5,367)	(5,849)			
- Franchise fee	(946)	(1,120)	(1,301)	(1,484)	(1,670)			
- Wages	(8,201)	(9,645)	(10,759)	(11,892)	(12,950)			
EBITDA	1,755	2,213	3,155	4,052	5,001	5,467	5,529	5,639
EBITDA margin (%)	6.6%	7.0%	8.7%	9.8%	10.8%	11.2%	11.2%	11.2%
- D&A	(883)	(956)	(1,003)	(998)	(872)	(915)	(970)	(500)
EBIT	873	1,257	2,153	3,054	4,128	4,552	4,558	5,139
EBIT margin (%)	3.3%	4.0%	5.9%	7.4%	8.9%	9.4%	9.3%	10.2%
Taxes	(218)	(314)	(538)	(764)	(1,032)	(1,138)	(1,140)	(1,285)
NOPAT	655	942	1,614	2,291	3,096	3,414	3,419	3,855
+ D&A	883	956	1,003	998	872	915	970	500
- Expansion capex	(855)	(1,350)	(1,350)	(1,350)	(1,350)	-	-	-
- Maintenance capex	(80)	(95)	(110)	(125)	(140)	(240)	(240)	(500)
+/- change in NWC	-	-	-	-	-	-	-	-
FCFF	602	454	1,157	1,813	2,479	4,089	4,149	3,855
Terminal value								36,710
Partial period	0.67	1.00	1.00	1.00	1.00	1.00	1.00	1.00
Discount mid-year	0.33	1.17	2.17	3.17	4.17	5.17	6.17	6.17
Discount factor	0.96	0.87	0.77	0.69	0.61	0.54	0.48	0.48
Present value (PV) of FCFF	386	396	897	1,249	1,517	2,225	2,007	17,756
Enterprise value	26,432							
+ Net cash (debt)	(1,447)							
Equity value	24,985							
Implied multiples	FY25B	FY26E	FY27E					TV
Implied Ev/EBITDA	15.1x	11.9x	8.4x					6.5x
Implied Ev/Run-rate EBITDA	13.3x	10.9x	7.9x					6.5x
Implied Ev/EBIT	30.3x	21.0x	12.3x					7.1x

แหล่งที่มา: KPMG

จากแนวทาง DCF นี้ KPMG ประมาณมูลค่าส่วนของผู้ถือหุ้นอยู่ที่ 24.9 ล้านยูโร โดยความอ่อนไหวทางการเงินแสดงไว้ในตารางด้านล่าง

Thai Café - Sensitivity analysis (WACC and terminal growth rate)

Equity value (€'000)	Terminal growth rate (%)	WACC				
		11,5%	12,0%	12,5%	13,0%	13,5%
	1,5%	27.157	25.546	24.087	22.758	21.543
	1,8%	27.714	26.039	24.525	23.150	21.895
	2,0%	28.300	26.557	24.985	23.560	22.262
	2,3%	28.917	27.101	25.467	23.989	22.646
	2,5%	29.569	27.674	25.973	24.438	23.046

แหล่งที่มา: KPMG

จากสถานการณ์ปัจจุบัน เราจึงตัดสินใจใช้วิธีอนุรักษนิยมและเฉลี่ยมูลค่าหุ้นโดยใช้อัตราส่วนลด 12.5% และ 13% ซึ่งเทียบเท่ากับการบอกว่าเราให้ส่วนลดเพิ่มเติมกับมูลค่าปัจจุบันของกระแสเงินสดในอนาคต ดังนั้นแคมเปญระดมทุนนี้จึงใช้มูลค่าหุ้น 24.3 ล้านยูโร

การประเมินค่าทวีคูณ

การประเมินมูลค่าธุรกิจแบบหลายปัจจัยเป็นวิธีการทั่วไปในการกำหนดมูลค่าของบริษัทโดยเปรียบเทียบกับบริษัทที่คล้ายคลึงกัน (บริษัทที่เทียบเคียงได้) อัตราส่วนหลายปัจจัยเป็นอัตราส่วนที่สะท้อนการประเมินมูลค่าของบริษัทเมื่อเทียบกับตัวชี้วัดทางการเงินเฉพาะ เช่น รายได้หรือ EBITDA ค่ามัธยฐานหรือค่าเฉลี่ยของอัตราส่วนเหล่านี้ได้มาจากกลุ่มบริษัทที่เทียบเคียงได้และนำไปใช้กับข้อมูลทางการเงินของบริษัทที่กำลังประเมินมูลค่า วิธีนี้ยืนยันถึงวิธีการ DCF



CROWDFUNDING

ขอบคุณ !



เงื่อนไขการเข้าร่วม

เงื่อนไขการเข้าร่วมโครงการระดมทุนของ Thai Café Invest SRL

ผู้จัดโครงการ

แคมเปญระดมทุนนี้จัดโดย Thai Café Invest SRL ซึ่งมีสำนักงานจดทะเบียนอยู่ที่ Rue Marguerite Bervoets 59, 1190 Forest หมายเลขบริษัท BE1023.479.167 (ผู้ออกหลักทรัพย์) วัตถุประสงค์ของแคมเปญนี้คือการระดมทุนเพื่อขยายธุรกิจ Thai Café ในประเทศเบลเยียม ซึ่งดำเนินการโดย Sabai Sabai SA ซึ่งจดทะเบียนในที่อยู่เดียวกัน โดยมีหมายเลข BCE 0478299872 («บริษัท»)

เงื่อนไขของนักลงทุน

การเข้าร่วมเปิดกว้างสำหรับบุคคลและนิติบุคคลที่บรรลุนิติภาวะและมีความสามารถทางกฎหมายในการทำสัญญาภายใต้กฎหมายที่เกี่ยวข้อง โดยไม่คำนึงถึงสัญชาติหรือถิ่นที่อยู่เพื่อการเสียภาษี ผู้ออกหลักทรัพย์ต้องการดึงดูดนักลงทุนที่ชื่นชอบอาหารและวัฒนธรรมไทยและเต็มใจที่จะแบ่งปันความสำเร็จของโครงการ Thai Café โดยเคารพหลักการที่กำหนดไว้ในพอร์ตโฟลิโอ

ข้อมูลส่วนบุคคล

ผู้ใดก็ตามที่ต้องการเข้าร่วมแคมเปญระดมทุนนี้จะต้องลงทะเบียนผ่าน <https://investgroup.thai.cafe> ผู้ออกหลักทรัพย์ขอสงวนสิทธิ์ในการขอเอกสารแสดงตัวตนอย่างเป็นทางการและเอกสารอื่นใดที่ยืนยันตัวตนของบุคคลที่เกี่ยวข้องได้ตลอดเวลา การปฏิเสธที่จะให้เอกสารตามที่ร้องขออาจส่งผลให้ถูกตัดสิทธิ์จากแคมเปญโดยอัตโนมัติโดยไม่มีความเป็นไปได้ในการอุทธรณ์

เงื่อนไขการลงทุน

เงื่อนไขการลงทุนกำหนดไว้ในพอร์ตโฟลิโอ <https://investgroup.thai.cafe>

ลักษณะของการลงทุน

การลงทุนนี้เป็นการลงทุนโดยสมัครใจและถือเป็นการลงทุนของผู้ออกหลักทรัพย์ ซึ่งจะนำเงินที่ระดมทุนได้ทั้งหมดไปลงทุนเข้าในโครงการทุนของบริษัทและโครงการ Thai Café ตามพอร์ตโฟลิโอ การลงทุนนี้ไม่มีสิทธิ์ออกเสียงของผู้ออกหลักทรัพย์หรือบริษัท

เป้าหมายการระดมทุนและผลลัพธ์ของแคมเปญ

แคมเปญนี้มุ่งหวังที่จะระดมทุนสำหรับโครงการขยายกิจการของบริษัทในระยะแรก ซึ่งปัจจุบันประเมินไว้ที่ 3,000,000 ยูโร และจะสิ้นสุดในวันที่ 21 กรกฎาคม 2025 หรือวันที่กำหนดในภายหลัง โดยผู้ออกหลักทรัพย์ เงินทุนทั้งหมดจะถูกจัดสรรให้กับโครงการ เว้นแต่ผู้ออกจะยกเลิก ในกรณีนี้การลงทุนจะได้รับการคืนเงินภายใน 7 วันทำการหลังจากสิ้นสุดแคมเปญ



ระยะเวลาของแคมเปญ

แคมเปญมีกำหนดระยะเวลา 2 เดือน ฝ่ายจัดการขอสงวนสิทธิ์ในการขยายเวลาออกไปอีก 1 เดือน

รางวัลและการจัดส่ง

รางวัลการลงทุนระบุไว้ในหน้าแคมเปญและในแพ็คเกจการลงทุน เวลาจัดส่งเป็นเพียงข้อมูลอ้างอิงเท่านั้นและอาจมีการเปลี่ยนแปลงได้

ผู้ออกสัญญาจะจัดส่งรางวัลให้ แต่ไม่สามารถรับประกันวันที่แน่นอนได้

การคืนเงิน การยกเลิก และการปฏิเสธ

การลงทุนไม่สามารถขอคืนได้ เว้นแต่ผู้ออกสัญญาจะยกเลิกแคมเปญ หากมีคำถามใดๆ โปรดติดต่อเราได้ที่: invest@thaicafe.be

ผู้ออกสัญญาขอสงวนสิทธิ์ในการปฏิเสธการเข้าร่วมหรือตัดสิทธิ์ผู้ลงทุนหากพิจารณาว่าพฤติกรรมของผู้ลงทุนไม่สอดคล้องกับหน้าที่ของตนในฐานะผู้ลงทุนที่มีความรับผิดชอบ

สิทธิ์ในการเข้าถึงข้อมูล

ผู้ออกสัญญามุ่งมั่นที่จะแจ้งข้อมูลอัปเดตเกี่ยวกับกิจกรรมของบริษัทตามที่ระบุไว้ในพอร์ตโฟลิโอเป็นประจำ ข้อมูลที่เกี่ยวข้องทั้งหมดสามารถดูได้ในเอกสารที่จัดเตรียมไว้ ผู้ลงทุนสามารถถามคำถามที่สมเหตุสมผลได้ แต่ผู้ออกสัญญาจะไม่ถูกขอให้ให้ข้อมูลเกินกว่าที่จัดเตรียมไว้ ความเสี่ยงและค่าธรรมเนียม

ผู้เข้าร่วมรับทราบว่ากิจกรรมระดมทุนผ่านระบบคราวด์ฟินดิงมีความเสี่ยงที่อาจทำให้สูญเสียเงินลงทุนบางส่วนหรือทั้งหมด การลงทุนไม่ได้ได้รับความคุ้มครองจากโครงการรับประกันเงินฝากที่จัดทำขึ้นภายใต้ Directive 2014/49/EU ของรัฐสภายุโรปและสภายุโรป หรือจากโครงการชดเชยนักลงทุนที่จัดทำขึ้นภายใต้ Directive 97/9/EC ของรัฐสภายุโรปและสภายุโรป

ผลตอบแทนจากการลงทุนไม่ได้ได้รับการรับประกัน นักลงทุนมีความเสี่ยงที่จะสูญเสียเงินลงทุนทั้งหมดหรือบางส่วน และ/หรือไม่ได้รับผลตอบแทนตามที่คาดหวัง การลงทุนนี้ถือเป็นการรับความเสี่ยงทั้งหมด ผู้ออกหลักทรัพย์ไม่รับผิดชอบใดๆ ยกเว้นในกรณีที่เกิดการฉ้อโกง ประพฤติมิชอบอย่างร้ายแรง หรือการฉ้อโกงทางการเงิน

ข้อเสนอการลงทุนนี้เกี่ยวข้องกับตราสารที่จดทะเบียน นี่ไม่ใช่ผลิตภัณฑ์ออมทรัพย์ ไม่แนะนำให้ลงทุนเกิน 10% ของมูลค่าสุทธิของคุณในโครงการระดมทุนผ่านระบบคราวด์ฟินดิง

นโยบายความเป็นส่วนตัว

ในฐานะส่วนหนึ่งของแคมเปญระดมทุนผ่านอินเทอร์เน็ต ข้อมูลส่วนบุคคลบางส่วนของผู้บริจาคอาจถูกรวบรวมโดยเฉพาะเพื่อให้แน่ใจว่า:

- การระบุตัวตนของผู้เข้าร่วมอย่างถูกต้อง
- การดำเนินการแคมเปญระดมทุนผ่านอินเทอร์เน็ตเป็นไปอย่างราบรื่น
- การจัดการและติดตามการบริจาค
- การสื่อสารกับผู้บริจาคเกี่ยวกับโครงการ ความคืบหน้า หรือผลตอบแทนที่เป็นไปได้

จะไม่มีการขาย เช่า หรือโอนข้อมูลส่วนบุคคลให้กับบุคคลที่สามเพื่อวัตถุประสงค์ทางการค้าในทุกกรณี

อย่างไรก็ตาม ข้อมูลเหล่านี้อาจถูกแบ่งปันกับผู้ให้บริการด้านเทคนิคที่จำเป็นสำหรับการประมวลผลการบริจาค เช่น แพลตฟอร์มการชำระเงินสำหรับแคมเปญหรือบริการด้านโลจิสติกส์สำหรับองค์กร ซึ่งจำเป็นต้องเคารพความลับและความปลอดภัยของข้อมูลเหล่านี้ตามสัญญาตามข้อบังคับทั่วไปว่าด้วยการคุ้มครองข้อมูล (GDPR)

ภายใต้ข้อบังคับทั่วไปว่าด้วยการคุ้มครองข้อมูล (GDPR) ผู้บริจาคแต่ละรายมีสิทธิ์เข้าถึง แก้ไข ลบ และโอนข้อมูลของตน รวมถึงมีสิทธิ์คัดค้านหรือจำกัดการประมวลผลข้อมูลของตน คุณสามารถใช้สิทธิ์เหล่านี้ได้ตลอดเวลาโดยติดต่อผู้ออกหลักทรัพ์ได้ที่: invest@thaicafe.be

ข้อจำกัดความรับผิดชอบของผู้ออกหลักทรัพ์

ผู้ออกหลักทรัพ์พยายามอย่างเต็มที่เพื่อให้แน่ใจว่าโครงการที่นำเสนอบนแพลตฟอร์มนี้จะเสร็จสมบูรณ์โดยราบรื่น อย่างไรก็ตาม ผู้ออกหลักทรัพ์จะไม่รับผิดชอบต่อความล่าช้า การปรับเปลี่ยน หรือการไม่ดำเนินการอันเนื่องมาจากสถานการณ์ที่อยู่นอกเหนือการควบคุม เช่น (แต่ไม่จำกัดเพียง) ข้อจำกัดทางเทคนิค ด้านโลจิสติกส์ กฎหมาย การเงิน หรือเหตุสุดวิสัย

ผู้ออกหลักทรัพ์ไม่รับประกันความสำเร็จของโครงการทั้งหมดหรือบางส่วน หรือการส่งมอบผลลัพธ์ที่เกี่ยวข้องภายในกรอบเวลาที่กำหนด แต่มุ่งมั่นที่จะแสดงความโปร่งใส แจ้งความคืบหน้าของโครงการเป็นประจำ และใช้ทุกวิถีทางที่เหมาะสมเพื่อบรรลุเป้าหมายที่ประกาศไว้



การเข้าร่วมแคมเปญระดมทุนนี้แสดงว่าผู้บริจาครับทราบว่าคุณกำลังสนับสนุนโครงการผู้ประกอบการที่มีความเสี่ยง และยอมรับว่าการบริจาคของคุณไม่ได้ทำให้พวกเขาได้รับเงินคืนโดยอัตโนมัติหรือการรับประกันผลลัพธ์ใดๆ

ทรัพย์สินทางปัญญา

เว็บไซต์ โลโก้ แปรนด์ ข้อความ รูปภาพ ชื่อ การผสมสี เมนู และการสื่อสารสาธารณะทั้งหมดของเราโดยทั่วไปได้รับการคุ้มครองโดยสิทธิในทรัพย์สินทางปัญญาและเป็นของบริษัทแต่เพียงผู้เดียว สิทธิเหล่านี้ยังคงเป็นทรัพย์สินทางปัญญาของบริษัทแต่เพียงผู้เดียว

การเปลี่ยนแปลงเงื่อนไข

ผู้ออกหลักทรัพ์ขอสงวนสิทธิ์ในการแก้ไขเงื่อนไขเหล่านี้ในระหว่างและหลังแคมเปญ การเปลี่ยนแปลงที่สำคัญจะแจ้งให้ผู้เข้าร่วมทราบ

กฎหมายที่ใช้บังคับ

เงื่อนไขเหล่านี้อยู่ภายใต้กฎหมายของเบลเยียม ข้อพิพาทอยู่ภายใต้เขตอำนาจศาลของศาลบรัสเซลส์โดยเฉพาะ



เตือน

ข้อมูลสำคัญก่อนการลงทุน

สิ่งที่คุณควรรู้

การลงทุนใน Thai Café ผ่านการระดมทุนผ่านระบบ Crowdfunding จะทำให้คุณกลายเป็นผู้ถือหุ้นและมีส่วนร่วมในการเติบโตของบริษัทของเราได้ อย่างไรก็ตาม สิ่งสำคัญคือต้องเข้าใจว่าการลงทุนนี้มีความเสี่ยง

ข้อมูล

ข้อมูลบางส่วนที่อยู่ในแพ็คเกจการลงทุนประกอบด้วย «ข้อมูลเชิงคาดการณ์» รวมถึงข้อมูลทางการเงินเชิงคาดการณ์และแนวโน้มทางการเงิน (โดยรวมเรียกว่า «คำชี้แจงเชิงคาดการณ์») ข้อมูลทางการเงินที่อยู่ในแพ็คเกจการลงทุนประกอบด้วยคำชี้แจงเชิงคาดการณ์ ยกเว้นข้อมูลที่เป็นข้อเท็จจริงในอดีต ซึ่งรวมถึงแต่ไม่จำกัดเพียงผลการดำเนินงานทางการเงินที่คาดหวัง การพัฒนากิจกรรมและโครงการที่คาดหวัง และการดำเนินการตามวิสัยทัศน์และกลยุทธ์การเติบโตของ Thai Café/Sabai Sabai SA

คำชี้แจงเชิงคาดการณ์มีไว้เพื่อแจ้งให้ผู้ลงทุนที่มีศักยภาพทราบถึงความเชื่อและมุมมองของฝ่ายบริหารเกี่ยวกับอนาคต เพื่อที่พวกเขาจะได้นำข้อมูลเหล่านี้มาพิจารณาในการประเมินการลงทุน คำชี้แจงเหล่านี้ไม่ใช่การรับประกันผลการดำเนินงานในอนาคต และไม่ควรมุ่งพินิจคำชี้แจงเหล่านี้มากเกินไป

คำกล่าวอ้างเชิงคาดการณ์ดังกล่าวจำเป็นต้องมีความเสี่ยงและความไม่แน่นอนที่ทราบและไม่ทราบ ซึ่งอาจทำให้ผลการดำเนินงานและผลลัพธ์ทางการเงินที่แท้จริงแตกต่างไปจากการคาดการณ์ผลการดำเนินงานหรือผลลัพธ์ในอนาคตที่แสดงไว้ในคำกล่าวอ้างเชิงคาดการณ์ดังกล่าวอย่างมาก คำกล่าวในเอกสารนำเสนอนี้ไม่ใช่สื่อเป็นคำแนะนำการลงทุน

Thai Café/Sabai Sabai SA ขอปฏิเสธการผูกพันใดๆ ในการปรับปรุงคำกล่าวอ้างเชิงคาดการณ์หากสถานการณ์ การประมาณการของฝ่ายบริหาร หรือความคิดเห็นเปลี่ยนแปลง Thai Café/Sabai Sabai SA ไม่ได้ตัดสินใจและไม่รับผิดชอบต่อการตัดสินใจของผู้อ่านโดยอ้างอิงจากคำกล่าวอ้างที่ให้ไว้ และขอให้ผู้อ่านอย่าพึ่งพาคำกล่าวอ้างเชิงคาดการณ์มากเกินไป

ความเสี่ยงหลัก

- การสูญเสียเงินลงทุนทั้งหมดหรือบางส่วน: เช่นเดียวกับโครงการผู้ประกอบการอื่นๆ ไม่มีอะไรที่รับประกันได้ คุณอาจสูญเสียเงินลงทุนทั้งหมดหรือบางส่วน
- การลงทุนไม่ได้รับการรับประกันหรือปลอดภัย: การลงทุนดังกล่าวไม่ได้รับการคุ้มครองโดยการรับประกันของธนาคารแบบดั้งเดิมหรือระบบคุ้มครองนักลงทุน
- ขายต่อได้ยาก: หุ่นไม่ได้จดทะเบียนในตลาดหลักทรัพย์และไม่มีตลาดรองที่ขายต่อได้ง่าย ดังนั้นคุณต้องเตรียมพร้อมที่จะถือการลงทุนของคุณในระยะยาว
- ผลตอบแทนจากการลงทุนไม่ได้รับการรับประกัน: คำอะไรที่อาจเกิดขึ้นหรือมูลค่าเพิ่มขึ้นอยู่กับความสำเร็จของโครงการ ซึ่งอาจได้รับผลกระทบจากปัจจัยภายนอก (การแข่งขัน กฎหมาย สภาพเศรษฐกิจ การจัดหาแหล่งวัตถุดิบ ฯลฯ)
- ความเสี่ยงเฉพาะอุตสาหกรรม: อุตสาหกรรมร้านอาหารมีการแข่งขันสูงและไวต่อการเปลี่ยนแปลงของกฎระเบียบ ต้นทุนที่เพิ่มขึ้น (พนักงาน วัตถุดิบ) และอันตราย เช่น โรครระบาด หรือวิกฤตเศรษฐกิจ

ความมุ่งมั่นของ Thai Café

Thai Café กำลังดำเนินการทุกวิถีทางเพื่อให้แน่ใจว่าโครงการนี้ประสบความสำเร็จและขยายธุรกิจ เรามุ่งมั่นที่จะบริหารจัดการและพัฒนาธุรกิจอย่างมีความรับผิดชอบ มีความโปร่งใส และสื่อสารเกี่ยวกับความคืบหน้าของโครงการอย่างสม่ำเสมอ อย่างไรก็ตาม เราไม่สามารถรับประกันความสำเร็จได้ และไม่สามารถรับประกันการคืนเงินหรือรางวัลในวันที่กำหนดได้ ไม่ว่าในกรณีใดๆ เราจะไม่ผูกพันที่จะขายบริษัทของเราหรือซื้อหุ้นของคุณคืนเพื่อชดเชยการลงทุนของคุณ

ก่อนลงทุน ให้แน่ใจว่าคุณเข้าใจประเด็นเหล่านี้และพร้อมที่จะยอมรับความเสี่ยงที่เกี่ยวข้องกับโครงการของผู้ประกอบการ ลงทุนเฉพาะเงินที่คุณสามารถรับการสูญเสียได้เท่านั้น